

AsMama

ロゴ

レギュレーション ガイドライン

Vir.2.0

October. 5 2021

コーポレートロゴ

ロゴ基本形

基本形

「マーク」 つきのブラックのロゴを基本とする。
掲示する場所、内容によって、マークを外して使用しても良い。



バリエーション

マークあり

マークなし

ブラック



オレンジ



バリエーション

どちらも使用可能だが、基本形を優先して使う。

基本形

 **A-S-Mama** アズママ

 **A-S-Mama** アズママ

A-S-Mama アズママ

A-S-Mama アズママ

背景明度が低い場合

 **A-S-Mama** アズママ

 **A-S-Mama** アズママ

A-S-Mama アズママ

A-S-Mama アズママ

色計画



基本のオレンジ オレンジ 70



CMYK 0 **70** 100 0
RGB 240 100 0
WEB #F06400

オレンジ 60



CMYK 0 **60** 100 0
RGB 240 110 0
WEB #F06E00

オレンジ 40



CMYK 0 **40** 100 0
RGB 250 170 0
WEB #FAAA00

この範囲内の
オレンジを
適宜利用。

ブラック



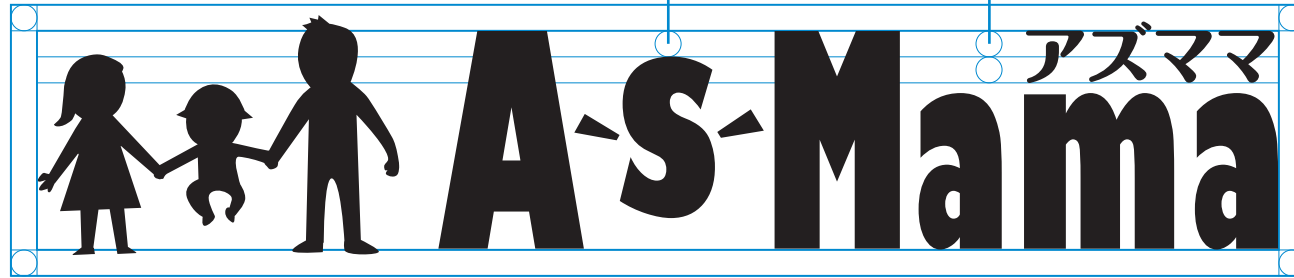
CMYK 0 0 0 100
RGB 0 0 0
WEB #000000

アイソレーション

ロゴと
それ以外の要素との
間隔(空けるべき空間)は
明確には規定しない。

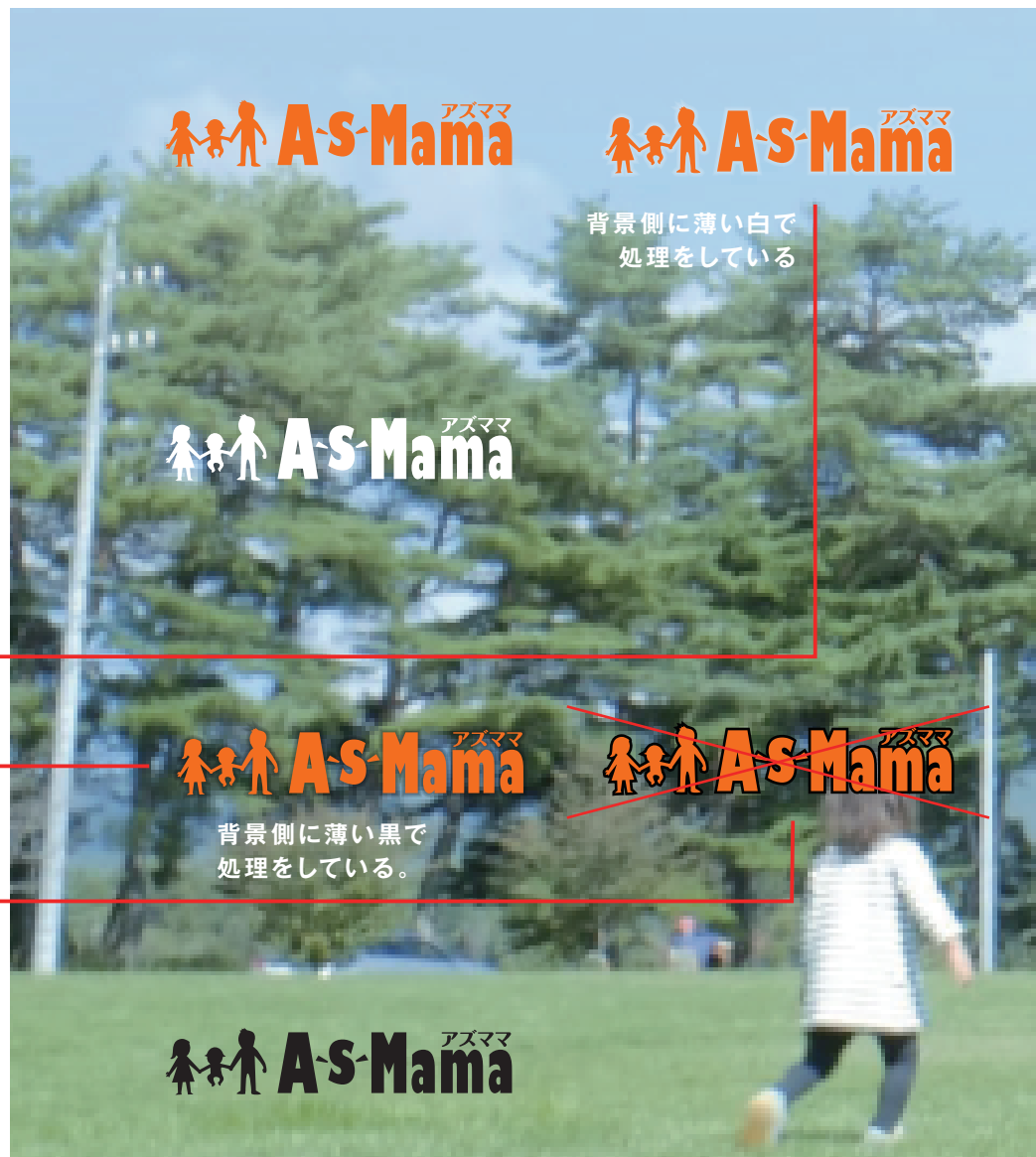
おおよそ図の円形(○)程度は
空けることを推奨する。

円形(○)は、だいたい
「A」の頭頂部と「s」の頭頂部までの距離
「アズママ」文字の高さの半分程度



参考 / 写真などにロゴを配置する際

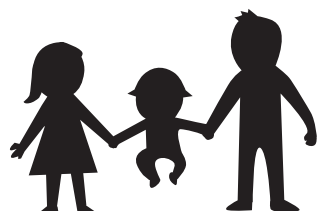
背景の濃度によって、
黒、白、オレンジから
色を選択する。



参考 / 「マーク」について

「マーク」に関しては、自由に使用してかまわない。

基本形



単体で意匠として使用可。



ロゴとの組み合わせ
大きさ、位置の変更



ロゴとの組み合わせ
大きさの変更

参考 / ロゴと社名表記の整理

ロゴ



社名表記

日本語表記

株式会社 AsMama

英語表記

AsMama Inc.,

禁止例

古いロゴの使用



古いロゴから「Inc.」を切り取って使う



カタカナルビ部分の拡大縮小



カタカナルビ部分だけを使う



ロゴの改変



社名のテキスト表記にロゴを使うこと



古いロゴの「Inc.」部分を付け加えて使うこと



変形すること



ふちどり



参考 / タイライン

象徴的なタイライン

EMPOWERING!

人も企業も地域もつなぐ。

EMPOWERING!

人も企業も地域もつなぐ。

 **As Mama** アスママ

